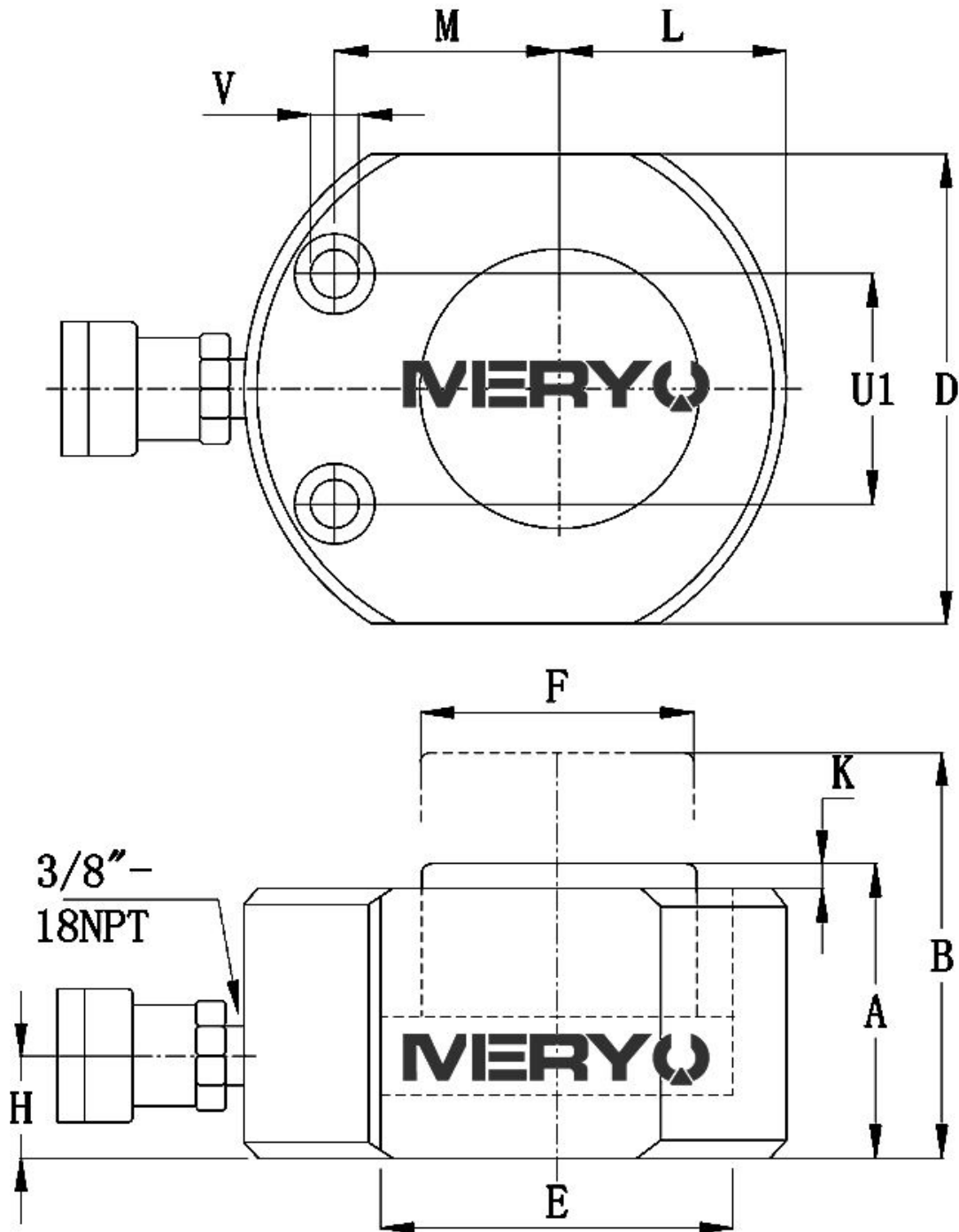
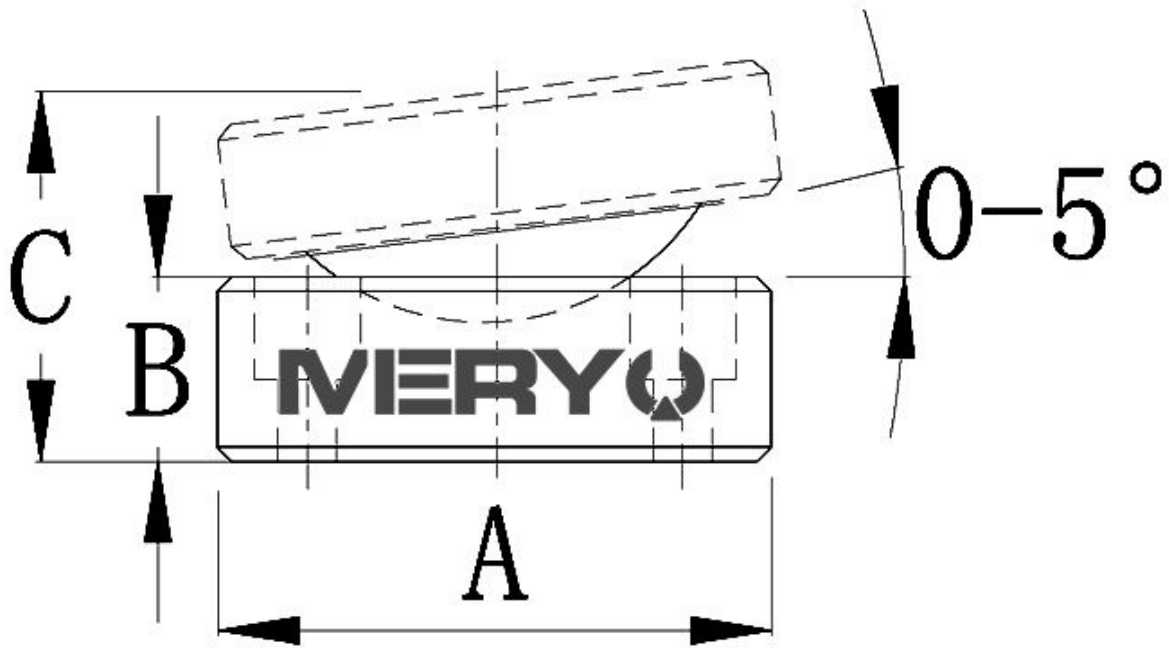


## RSM 超薄型千斤顶系列 技术参数与技术图纸



### RSM-系列



承载能力 (Ton/kN)	型号	行程 (mm)	有效面积 (cm <sup>2</sup> )	液压油 容量 (cm <sup>3</sup> )	本体高 度 A(mm)	伸展高度 B (mm)	外径 D (mm)	油缸内 径 E (mm)	柱塞直 径 F (mm)	进油口距底 部高度 H (mm)	鞍座突出 高度 K (mm)	柱塞到底 板距离 L (mm)	柱塞到安 装孔距离 M (mm)	油缸安装孔径尺寸				重量 (kg)
														螺栓分布 圆 U (mm)	孔径 V	沉孔直径 (mm)	沉孔长度 (mm)	
5 /45	RSM-50	6	6,5	4	32	38	58 x 41	28.7	25.4	16	1	20	22	28.5	5.5	9.1	4.3	1.0
10 /101	RSM-100	12	14,5	18	43	54	82 x 55	42.9	38.1	19	1	27	34	36.6	7.1	10.7	7.9	1,4
20 /201	RSM-200	11	28,7	32	51	62	101 x 76	60.5	50.8	19	1	39	39	49.3	10.0	15.1	9.9	3,1
30 /295	RSM-300	13	42,1	55	58	71	117 x 95	73.2	63.4	19	2	47	44	52.3	10.0	15.9	11.2	4,5
45 /435	RSM-500	16	62,1	99	66	82	139 x 114	88.9	69.8	19	2	57	53	66.5	11.0	19.0	12.7	6,8
75 /718	RSM-750	16	102,6	164	79	95	165 x 139	114.3	82.6	19	2	69	66	76.2	13.5	20.6	14.2	11,3
90 /887	RSM-1000	16	126,7	203	85	101	177 x 152	127.0	92.2	19	2	76	74	76.2	13.5	20.6	14.2	14,5
150 /1368	RSM-1500	16	198,1	317	100	116	215 x 190	158.8	114.3	23	2	95	82	117.3	13.5	20.6	14.2	26,3